



ЛЕЧЕБНО ДИАГНОСТИЧЕСКИЙ ЦЕНТР «ШАФА»



г. Баку
Индекс: AZ1011
пр.Зардаби 84

+99412 448-38-11
+99455 448-38-12
+99470 448-38-13

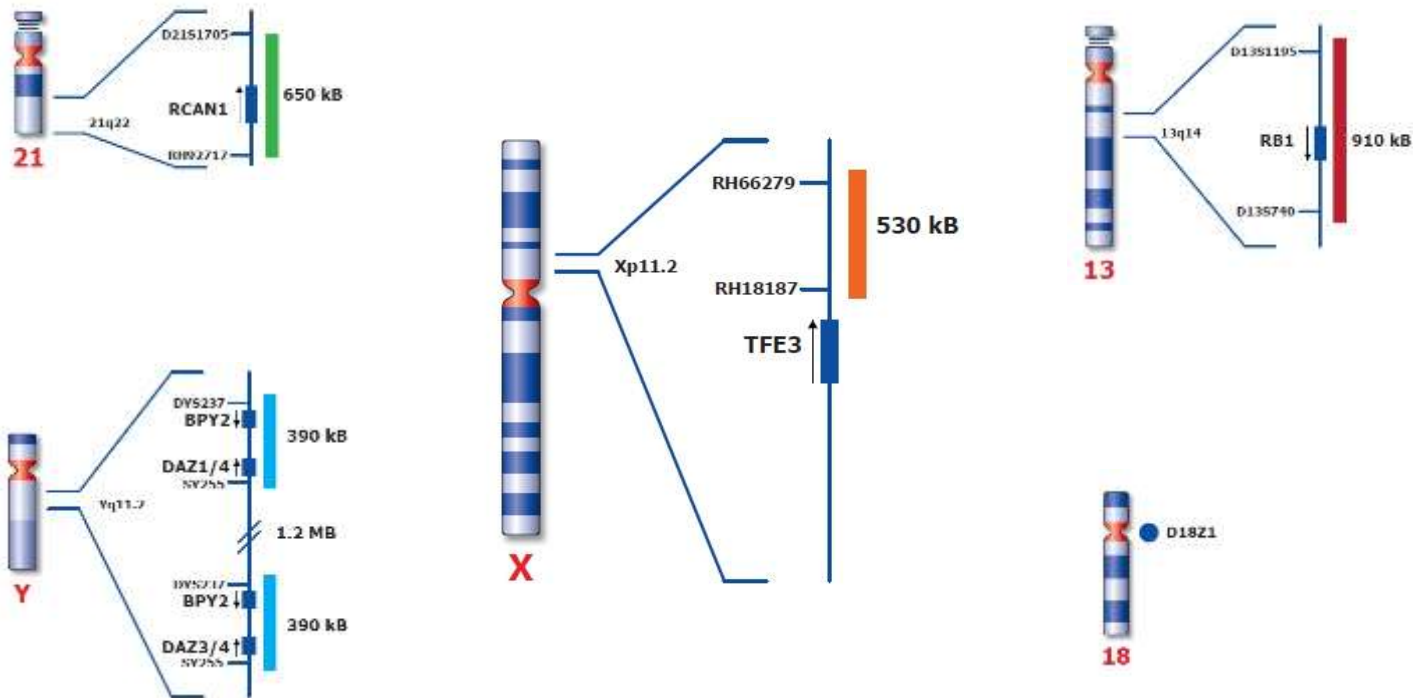
office@shafa.az
clinic@shafa.az
labs@shafa.az

www.shafa.az
AZ RU EN

фамилия/имя	Пациент		дата забора анализа	личный код	423
дата рождения		пол	мужчина	дата выдачи ответов	Z. код
врач		м. работы		время забора материала	отдел
					Лаб.

№ 1124sp	Sperm-FISH (Fluorescence in situ hybridization)	материал	СПЕРМА
----------	--------------------------------------------------------	----------	---------------

ПЕРВИЧНЫЙ ДИАГНОЗ



РЕЗУЛЬТАТ МОЛЕКУЛЯРНОГО ЦИТОГЕНЕТИЧЕСКОГО АНАЛИЗА	<p>Для оценки процесса роста клеток пацифиста в сперматозоидах, лаборатория молекулярной цитогенетики методом FISH и с использованием зондов Leica FISH-PGD проанализировала аутосомы-13, 18, 21, половые X и Y-хромосомы. В результате анализа было обнаружено 78% нормальных гаплоидных сперматозоидов.</p>
------------------------------------------------------------	----------------------------------------------------------------------------------------------------------------------------------------------------------------------------------------------------------------------------------------------------------------------------------------------------------------------

Муслимов МирДжавид
ВРАЧ - ГЕНЕТИК
Тел.: (+994 70) 209 20 10